



教育部教育考试院  
NATIONAL EDUCATION EXAMINATIONS AUTHORITY

2023年12月

动漫考试是教育部教育考试 主办， 向全国美术爱好者学习动漫基础知识、掌握技能技法和提 审美能力的书画等级考试。本考试遵循党和国家对文化教育工作的基本要求，美育为其核心，是以动画、漫画、游戏相关行业中的艺术设计作品为内容的能力考试。动漫艺术以基础绘画为根基，结合丰富的想象力与创造力，以动漫画的表现形式绘制出特点 明的艺术设计作品。动漫等级考试强调通过科学、规范、系统的测评，推广先进的美术教育理念，提 美术爱好者的绘画能力、审美能力和创作能力，引 绘画者将美术表现与现实生活相结合，画出反映时代特色、体现美好生活的优秀作品，坚持“立德树人”，促进学生美术核心素养的提升。

教育部考试院负责该考试全国性的组织与管理，省级承办机构负责地方性管理工作。考试采取全国统一考试大纲、统一命题、统一评卷方式进行。考试合格者可获得由教育部考试院统一颁发的证书，教育部考试院负责考试结果的解释。

		1 级
		2 级
		3 级
		4 级
		5 级
		6 级
		7 级
		8 级
		9 级

(一) 简单动漫形象临摹

(二) 复杂动漫形象临摹

(三) 动漫形象动作设计

(四) 服装及道具设计

(五) 双角色及简单背景设计

(六) 动画中 画设计

(七) 动漫角色造型设计

(八) 多格漫画创作(4-6格漫画)

(九) 动漫角色及环境创作

1.级重点评估学习者在线条绘画上的表现能力和对简单动漫造型的临摹技巧。

2.级着重于学习者的线条绘画技巧和对复杂造型结构的理解。

3.级评估学习者的生活观察能力,动漫角色设计技巧,以及如何使用夸张、变形等手法来创作动漫形象。此外,学习者应具备基本的色彩搭配技能和审美观点,同时熟悉 克笔、水彩等绘画材料的特性。

4.级要求学习者在掌握初级绘画基础上,为角色设计结构准确、特点 明的服装和与角色身份相符的道具。

5.级学习者应能创作两个 格协调的角色,应用透视原理于漫画的构图中,并具备图画配色的能力。

6.级学习者掌握角色动态速写技巧,了解并应用动画的基本运动规律原理,能根据指定角色进行中 帧的创作。

本级别对学习者的要求更加专业,各级别内容考核层层递进,要求学习者在技能上达到更 的专业水平。

7级要求学习者具有深入的角色造型设计知识,能够按照设计要求全方位地展现角色特点,其绘画 格应 明,色彩搭配恰当。

8级要求学习者能够掌握多格漫画的设计技巧,并能通过漫画完整地传达主题,同时应用色彩来营造画 的氛围。

9级要求学习者展示游戏概念设计的基本能力,利用色彩描绘角色所在的环境,其绘画 格应独特并能准确地传达出试 要求的场景气氛。

1.考试报名采用网上报名方式，报名网址：

<http://ccpt.neea.edu.cn/>

2.报名要求：考生根据报名要求及考试标准确定报考的级别。

3.报名时：考试前约45天起开始报名（具体时 见考务通知）。

1.各级别采用现场临摹、写生与创作的考试方式，其中的作品辨析及理论基础考核采用笔试。

2.考试时：每年举办两次，具体时 参见年度开考计划。

1.考试所 用具

① 办 。

	一级	16开素描纸	动漫形象临摹 根据提供的动漫形象，进行单线条临摹。	100		对空 位置有初步的认识	20	
						对基本比例有初步的认识	20	
						对疏密关系有初步的认识	20	
						主要构图舒服，线条相对流畅，形象接近原型	40	
	二级	16开素描纸	复杂动漫形象临摹 根据提供的动漫形象，包括其道具和背景环境，进行临摹，可用 白灰色调表现画 明暗关系。	100		对空 位置有初步表现	20	
						对基本比例有初步表现	20	
						对疏密关系有初步的表现	20	
						主要构图较准确，线条流畅，形象与原型相像	40	
	三级	16开素描纸	动漫形象动作设计 依据给定的 目，为角色设计相应的动作，并完成上色。	100		有一定的上下前后左右位置关系	20	
						有一定的比例关系	20	
						有一定的疏密关系及节奏感	20	
						构图合理，造型符合命 ，线条生动，会使用色彩材料	40	

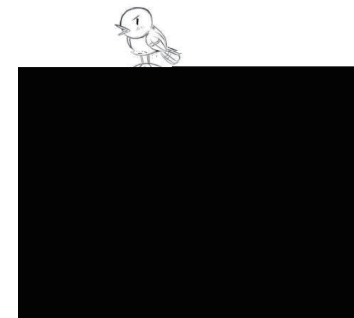
		8开素描纸		动漫角色的服装与道具设计 依据所提供的素材，创造结构准确、特色明显的角色造型，并配合设计出与角色身份相一致的服装和道具。	100		整体关系	整体意识有主动体现	30
							构图关系	构图较完整，位置较得当	50
							比例关系	比例较准确	
							疏密关系	有一定的节奏感	
							结构关系	动作表现比较合理	
							空 关系	场景描绘比较清晰	
							会使用色彩材料，配色不混乱		20
		8开素描纸		双角色及简单背景设计 绘制两个 格协调的角色，为角色设计相应的环境背景，确保 目的内容表达明确，并完成上色。	100		整体关系	形象与场景生动、自然	30
							构图关系	构图完整，位置得当	50
							比例关系	比例准确	
							疏密关系	疏密得当	
							结构关系	动作表现准确	
							空 关系	场景表现明确、透视较 合理	
							配色适当，有技法表现		20
		8开素描纸		动画中 画设计 依据试 提供的形象的初始动作（第一个动作）与结束动作（第五个动作），分析其运动规律，完成中 的三个动作设计，并进行上色。	100		整体关系	在命 要求下有创意表现	30
							构图关系	构图完整	60
							比例关系	比例准确	
							透视关系	透视准确	
							疏密关系	疏密得当	
							结构关系	结构较合理	
							质感表现	质感的表现比较充分	
							配色合理		10



	8开 素描纸		动漫角色造型设计  1. 根据 目, 设计一个角色, 并上色。 2. 为角色设计一个道具, 可上色。 3. 在喜、怒、哀、惧四个基础情绪中, 任意选择两个, 设计角色的两个表情, 单色完成。	100	整体关系	大关系明确, 故事通	40		
					构图关系	构图完整, 位置得当	60		
					比例关系	比例准确			
					结构关系	结构相对准确			
					白灰关系	白灰 色关系协调			
					空 关系	空 、透视合理			
	色彩关系	配合合理							
	8开 素描纸		多格漫画创作  依据提供的命 , 设计4至6格的漫画故事, 确保准确传达 目的主旨, 并完成上色。	100	整体关系	合乎命 , 动作流畅	30		
					构图关系	构图完整, 位置得当	40		
					比例关系	比例协调			
					透视关系	透视准确			
					结构关系	人体结构较准确			
					色彩关系	色彩合理			
	人物动态连贯		30						
	8开 素描纸		动漫角色及环境创作  按照 目设计一个角色及其所处的环境, 并利用色彩展现画 的氛围以及光影效果。	100	整体关系	世界观完整, 效果完整	40		
					构图关系	构图完整, 位置得当	60		
					比例关系	比例协调			
					透视关系	透视准确			
色彩关系					色彩合理, 有色调感受				
空 关系					空 纵深表现充分				
质感表现	具备一定的质感表达								



要求：对所给图片进行单线临摹



动物形体结构准确，线条流畅



动物形体较为准确，头部占比较多，线条流畅

动物结构形体基本准确，线条略显潦草



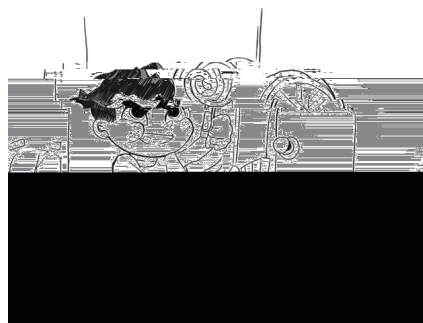
缺少动物，结构变形较严重，线条潦草



要求：对所给图片进行单线临摹



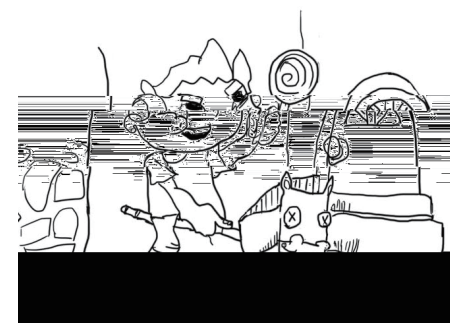
角色形体结构准确，线条流畅



角色形体较扁，结构准确，线条流畅



角色结构形体姿势正确，线条略显潦草，没有明暗关系



有临摹的能力，但造型能力较弱，形体结构不准确，线条潦草

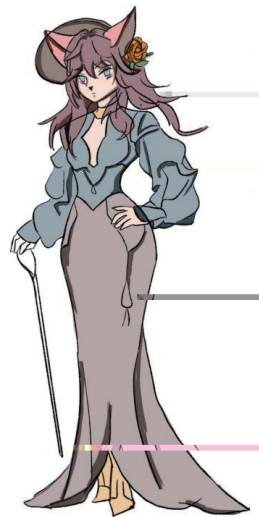




要求：1.根据提供的服装和形象，依照 目完成一个角色设计，并上色。  
2.为角色设计一个适当的道具，可上色。



角色形体比例结构准确，线条流畅，道具设计合理，结构准确。色搭配统一，设计符合目要求。



角色形体比例准确，线条流畅，道具设计合理，结构准确。色搭配统一，形体结构准确，体积感较弱，设计符合目要求。

角色形体比例基本准确，结构较准确，线条流畅，道具缺少设计感，色搭配略单调，体积感较弱，设计符合目要求。

角色形体比例结构不够准确，线条流畅，没有道具设计，没有上色，没有理解目要求。

要求：根据 目完成一幅上色动漫画，要求有两个角色，并有相关的道具、环境表现。



角色形体比例结构准确，线条流畅，两个角色 格统一，背景与角色 色搭配协调，设计符合 目要求。

角色形体比例结构基本准确，线条流畅，两个角色 格统一， 色略显单调，设计符合 目要求。

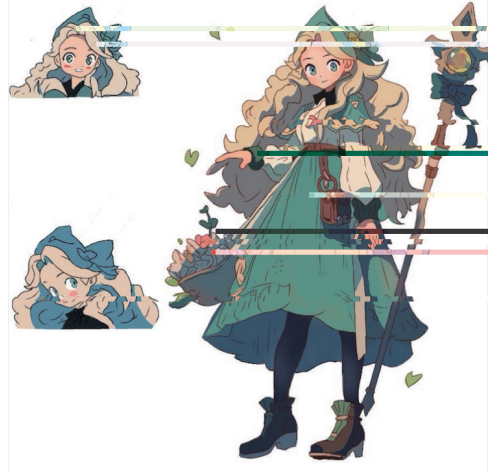
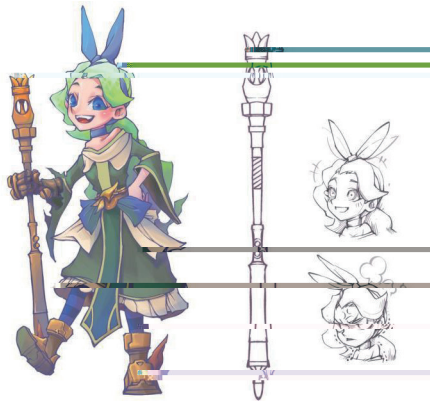


角色形体比例结构基本准确，线条较流畅，两个角色 格统一，缺少背景设计，设计符合 目要求。

角色造型较为简单，结构不准确，两个角色 格统一，缺少背景设计，设计不符合 目要求，没有上色。



要求：1、根据命题，设计一个角色，并上色。2、为角色设计一个道具，可上色。3、在喜、怒、哀、惧四个基础情绪中，任意选择两个，设计角色的两个表情，单色完成。



角色造型符合命题要求，比例结构准确，表情造型统一，能准确表达情感。道具设计风格与角色统一，且结构准确。

角色造型符合命题要求，比例结构准确，腿部透视不够准确，表情造型统一，但情感设计区别不大。道具设计风格与角色统一，结构准确。





要求：根据 目，设计4至6格漫画故事并完成上色。



故事内容符合 目要求，分格合理， 头变化丰富，具有故事性，角色生动，配色协调。

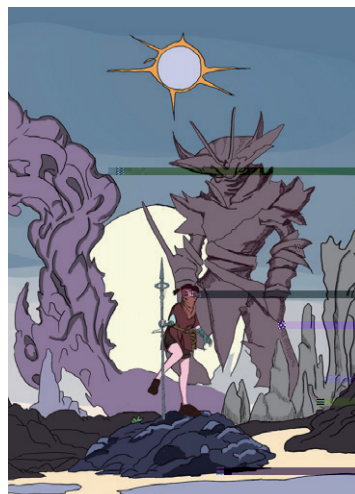
故事内容符合 目要求，分格规整，具有故事性，角色较为生动，配色明暗关系表现较好。



故事内容符合 目要求，分格有 误，影响正常观看，故事性一般，角色造型略显简单，配色较好。

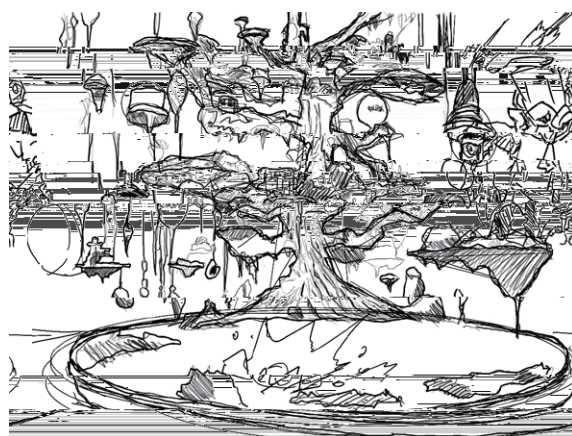
故事内容符合 目要求，分格没有标号，影响观看，故事性较弱，角色造型过于简单。

要求：根据 目，完成一幅概念设计图。角色为主，配以相应的环境表现，上色完成。



作品符合 目要求，角色比例准确，细节表现较好，场景与角色 格统一，色彩搭配协调。

作品符合 目要求，角色比例关系准确，场景与角色 格统一，色彩搭配协调，作品整体缺少结构的细节表现。



作品符合 目要求，角色比例关系基本准确，场景环境表现过于简单，色彩略显单调，角色结构缺少细节，线条较乱。

作品不符合 目要求，环境表达不明确，角色表现不突出，没有配色。